

Stéphane Oozeer éducateur :

« Éduquer les recalés du CPE pour former les citoyens de demain »

Comment parler des droits humains sans évoquer le droit à l'éducation ? Un droit fondamental inscrit dans les articles 26 et 27 de la Déclaration universelle des droits de l'homme. Certes direz-vous, l'État mauricien offre, assure l'éducation obligatoire et gratuite à ses enfants. Sauf que l'on oublie, dans ce 'mainstream' dont on nous bassine la tête de résultats basés sur des A+ et la compétition à outrance (à travers les leçons particulières), que le CPE enregistre 30 % d'échec. Et que chaque année 6 000 enfants se retrouvent sans sésame leur permettant de poursuivre leur formation de citoyen. DISMOI vous propose le portrait de Stéphane Oozeer qui s'est donné pour mission de lutter contre l'analphabétisme rampant de nombreux enfants pourtant scolarisés.

Yvan Ducasse/ Mélanie Valère



Comment parler de Stéphane Oozeer sans évoquer l'éducateur de ces enfants oubliés d'un système d'éducation hautement élitiste qui abandonne sans ménagement, sur le bord de la route du savoir, les élèves les plus faibles, les « slow learners », comme on les appelle chez nous ? Éjectés du système dès l'âge de 10 ans ou plus, car n'ayant pas traversé la guilotine des examens du Certificate of Primary Education (CPE).

Stéphane Oozeer s'est ému de cette situation, de ce drame qui 'liquide' du « mainstream » de l'éducation près de 6 000 enfants par an. Il s'est accordé une mission : sortir le maximum d'enfants « recalés ». Objectif fou ? diront certains. Eh bien non ! Armé de son amour du travail bien fait, d'une volonté farouche et d'une obstination sans pareil, il s'est attelé à sa tâche, méthodiquement, en tissant son réseau de Mauriciens de bonne volonté qui partagent le même idéal que lui.

Résultats : Après quatre années d'efforts acharnés, Stéphane Oozeer a réussi la gageure d'alphabetiser plus de 300 enfants ! Et tout cela, en payant les frais de cette remise sur les rails de sa poche, S.V.P. ! Ce qui accorde à son action un mérite d'autant plus grand. Les résultats, confie-t-il, sont plus que satisfaisants vu les résultats obtenus, soit 100 % de réussite. Rien n'a à voir avec les 30 % dont se contente la masse des parents au CPE !

Comment a-t-il fait ? Par quelle magie a-t-il obtenu un tel succès ? Quelle est sa recette ? Peut-il nous la partager ? D'abord, modestement, Stéphane se définit comme

« un monsieur tout le monde », très réservé voire timide. Ses armes principales sont la patience, la détermination / obstination à atteindre un niveau d'excellence (100 %) et surtout la petite équipe dont il s'est entouré pour former Alphalec. Il ne bénéficie d'aucun CSR, et œuvre tous les jours que Dieu fait (y compris le dimanche) pour ces enfants qui ont besoin de son soutien. « 30 % d'échec au CPE, c'est inacceptable, inconcevable. La pédagogie employée dans les écoles est inadaptée, présente des lacunes. Elle ne tient pas compte de 6 000 élèves éjectés du système chaque année. Je propose de revenir à la bonne vieille méthode syllabique pour ces enfants qui n'ont pas su maîtriser les outils, les clés de la lecture et de l'écriture en Standard III.

Dans le futur, et avec l'aide de DISMOI, Alphalec réalisera un manuel pour vulgariser sa méthode pédagogique. L'Institut Français de Maurice se dit aussi intéressé à apporter son soutien. Toute contribution directe ou indirecte à travers le CSR est également la bienvenue.

Tableau des lieux et des heures de cours gratuits à travers l'île

LUNDI	BEAU-BASSIN - BARKLY	CENTRE MUNICIPAL MARIE MICHELE UTILE	16HRS30-18HRS00
MARDI	ROSE HILL - CAMP LE VIEUX	CENTRE MUNICIPAL L'UNITE	16HRS30-18HRS00
MARDI	GRAND BAIE	CENTRE SOCIAL GRAND BAIE	16HRS30-18HRS00
MERCREDI	LA VALLET BAMBIOUS (avec l'association Quartier de Lumière)	LA RUCHE	16HRS30-18HRS00
JEUDI	ROSE HILL - PLAISANCE	CENTRE MUNICIPAL EMILE DUVIVIER	16HRS30-18HRS00
VENDREDI	BAMBIOUS	CENTRE SOCIAL BAMBIOUS	16HRS30-18HRS00
SAMEDI	LE MORNE (avec l'association Soleil de L'Ouest)	EGLISE DU MORNE	09HRS30-12HRS00
DIMANCHE	BATIMARAIS (Avec l'association Mouvement de Batimaraï)	CENTRE SOCIAL BATIMARAIS	09HRS00-11HRS00

Alphalec en bref

Alphalec est une association à but non lucratif qui a débuté ses activités en juin 2010. Elle a été officiellement enregistrée le 16 décembre 2010. Le siège de l'association est situé rue Mère Theresa, Roches-Brunes, Rose-Hill. Pour réaliser ses activités, l'association bénéficie des locaux mis à sa disposition par les municipalités et les centres sociaux et écoles dans les villages à travers l'île. L'équipe d'Alphalec est composée de bénévoles qui se disent préoccupés par le taux d'échec alarmant dans les écoles primaires. Ils se sont donnés pour mission de lutter contre cette situation jugée alarmante. Les statistiques du ministère de l'Éducation sont édifiantes : le taux d'échec moyen aux examens du Certificate of Primary Education (CPE) était de 30 % en 2013 (soit un candidat sur trois) et ce sur 22 419 candidats ayant pris part au CPE. Conséquence : plus de 6 000 candidats ont échoué. Ce pourcentage de 30 % apparaît plus conséquent dans certains régions de l'île, en particulier dans les zones d'éducation prioritaire (ZEP).

Ce chiffre de 30 % sus mentionné indique également que 30 % des parents ont du mal à répondre

aux besoins éducatifs de leurs enfants. Une fois que leurs petits rentrent à la maison dans l'après-midi, ils seraient donc dans l'incapacité de les aider par exemple pour leur faire la lecture, ou tout simplement pour suivre si les devoirs à la maison ont effectivement été complétés par les enfants en difficulté scolaire.

La clé de la réussite pour ces enfants réside dans la bonne compréhension des langues française et anglaise, dans l'apprentissage de la lecture et l'écriture. Alphalec se dit consciente que de nombreux enfants, à ce niveau d'apprentissage scolaire, peuvent être qualifiés d'analphabètes. Si l'association a choisi le français comme médium d'enseignement, c'est parce qu'elle estime que, généralement, le français est plus facile à maîtriser que l'anglais. Le français étant une langue syllabique, cela a permis aux bénévoles de développer une méthode d'apprentissage très simple et systématique, en se basant sur les lettres et les syllabes, ce qui permet à l'enfant d'acquérir les outils nécessaires pour lire correctement.

Il est essentiel de rappeler qu'il importe de soutenir également les parents de ces enfants en difficulté,

en les encourageant mutuellement. « Si l'on veut être efficace, en matière de lecture et d'écriture, il faut également redonner confiance aux parents, en leurs capacités à suivre l'évolution de leurs enfants. Le succès venant, cette confiance grandira et les parents également ne mettront plus en doute leurs capacités à réussir et dans l'éducation de leurs enfants et dans leur vie professionnelle. » Durant ces quatre dernières années, Alphalec a assisté à l'évolution positive de ces enfants. Quand ces derniers ont démarré le programme, beaucoup étaient incapables de compléter une phrase (lecture et orthographe). Aujourd'hui, leur progression est patente. De nombreux parents ont également témoigné à l'association des changements survenus dans l'attitude de leurs enfants, par rapport à leur apprentissage, depuis qu'Alphalec a commencé à travailler avec eux.

Des cours de rattrapage sont envisagés à Quartier Militaire et d'autres endroits de l'île. Notons enfin que le collège Beckenham de Rose-Hill proposera ces cours de rattrapage dans le cursus de ses élèves recalés du CPE.

C'est quoi la politique ? 5e partie

Campagne électorale dans le cadre du scrutin prévu le 10 décembre oblige, nous vous proposons un petit rappel de l'organisation politique et du rôle des élections.

Aristote, philosophe grec a un jour dit « L'homme est par nature un animal politique. » La question politique a toujours été cruciale pour la survie de l'humanité. Déjà, nos ancêtres les homo sapiens, choisissaient un chef pour les guider et les diriger dans leur parcours.

Le terme 'politique' est composé des mots grecs 'polis' qui veut dire 'la cité' (le pays) et 'tikos' qui signifie 'les affaires'. Selon son origine la politique consiste donc à diriger les affaires du pays. Un(e) politicien(ne) est quelqu'un(e) qui a été élu(e) par le peuple lors des élections pour gouverner le pays. D'où le terme 'gouvernement'.

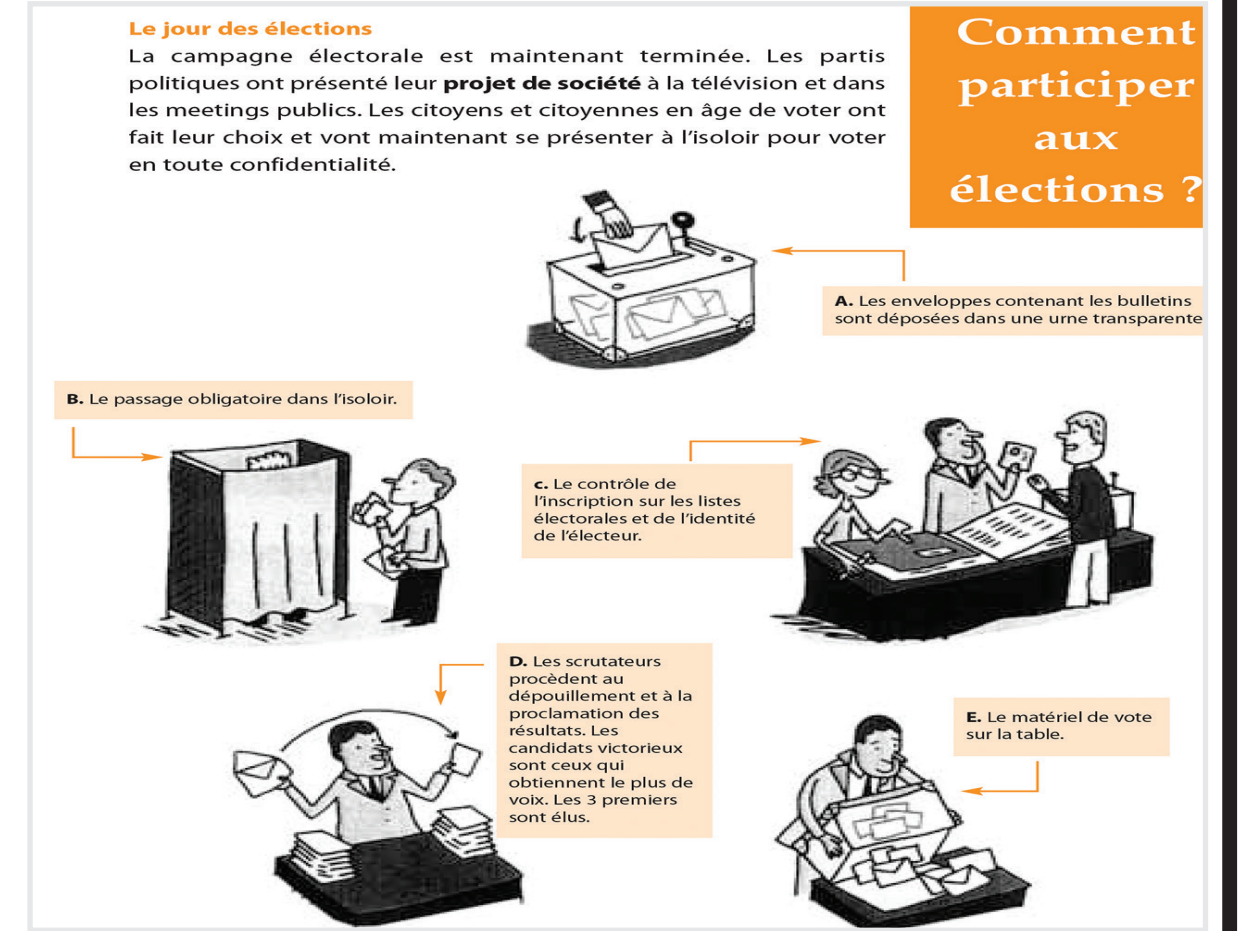
Dès le début de l'humanité, nous avons eu différents systèmes politiques qui ont tous été des tentatives de l'homme de diriger la société. Depuis un peu plus de deux siècles, nous avons pu, grâce à la démocratie, progresser un peu plus. Mais il reste encore beaucoup à faire...

ORGANISATION POLITIQUE

« La politique est une tentative imparfaite des hommes pour résoudre leurs conflits sociaux par des moyens pacifiques », a un jour dit un sociologue. Ainsi, les hommes et femmes politiques se battent, non pas avec des armes, mais avec des mots pour défendre leurs idées. Ils discutent, proposent et échangent des idées (parfois de façon véhémence) au Parlement. Ce qui est important pour les citoyens qui les ont élus, c'est qu'ils passent des lois en faveur du progrès social, qu'ils gouvernent pour l'ensemble de la population.

LES JEUNES ET LA POLITIQUE

La politique devrait intéresser tous les jeunes et personne ne peut dire qu'il / qu'elle ne s'intéresse pas à la politique sans passer pour un ignorant. Il y va de notre condition de vie et notre avenir... Car faire de la politique, c'est gouverner, fixer des règles, pour bien vivre ensemble et veiller à ce que



ces règles soient respectées.

LES PARTIS POLITIQUES

Un parti politique regroupe des personnes qui ont le même projet de société pour diriger le pays. Pratiquement tous les hommes et femmes politiques appartiennent à un parti.

Les partis politiques regroupent des adhérents (membres) et des militants. Les partis élaborent des projets de société, dont les mesures concrètes sont présentées dans des programmes électoraux.

Les partis politiques, à travers les candidats qu'ils présentent, visent à conquérir le pouvoir.

Ainsi, ils pourront mettre en application leur projet. Les partis animent la vie politique en communiquant leurs idées (médiat, tracts et meetings) aux citoyens. Les partis politiques sont indispensables au fonctionnement de la démocratie.

Les partis politiques sont en général classés de l'extrême gauche à l'extrême droite. Le schéma ci-dessous nous aide à en comprendre les subtilités.

ORIENTATION	EXTRÊME GAUCHE	GAUCHE	CENTRE	DROITE	EXTRÊME DROITE
PROJETS DE SOCIETE	Changements fondamentaux de la société, surtout du système économique contre le système capitaliste.	Priorité aux projets sociaux. Socialisme humanitaire	Zone floue entre la droite et la gauche. Essaye d'équilibrer les projets sociaux et la réalité économique.	En accord avec le système capitaliste. Les projets sociaux pas prioritaires et dépendent de la situation économique.	Préférence nationale. Populiste. Parfois raciste et xénophobe

Le système électoral

Dans toute démocratie, nous avons besoin de choisir nos dirigeants pour gouverner le pays.

Les élections générales ont lieu tous les cinq ans et les citoyens mauriciens (âgés de 18 ans ou plus) choisissent leurs représentants en votant.

Pour les besoins des élections, Maurice est divisée en régions qu'on appelle circonscriptions.

Nous avons 20 circonscriptions à Maurice et Rodrigues en constitue la 21ème.

Lors d'élections législatives/générales, les trois candidats qui arrivent aux trois premières places sont automatiquement nommés députés de la circonscription. (avec deux députés à Rodrigues). C'est le système que l'on appelle "First-Past-The Post".

Le jour des élections

La campagne électorale est maintenant terminée. Les partis politiques ont présenté leur projet de société à la télévision et dans les meetings publics. Les citoyens et citoyennes en âge de voter ont fait leur choix et vont maintenant se présenter à l'isoloir pour voter en toute confidentialité.

DIS MOI DROITS HUMAINS Océan Indien
COMORES SEYCHELLES
REUNION MAURITIUS MADAGASCAR

DISMOI (Droits humains-Océan Indien) est une organisation non gouvernementale qui aide à promouvoir la culture des droits humains dans la région du Sud-Ouest de l'Océan Indien, notamment les Seychelles, Maurice, Rodrigues, Madagascar et les Comores. Fondée en 2012, l'organisation milite pour la défense et l'enseignement des droits humains.

DISMOI, ARCADES RAMDOUR, 289 ROYAL ROAD, ROSE-HILL - TEL : 5 440 45 01
INFO@DISMOI.ORG - HTTP://WWW.DISMOI.ORG